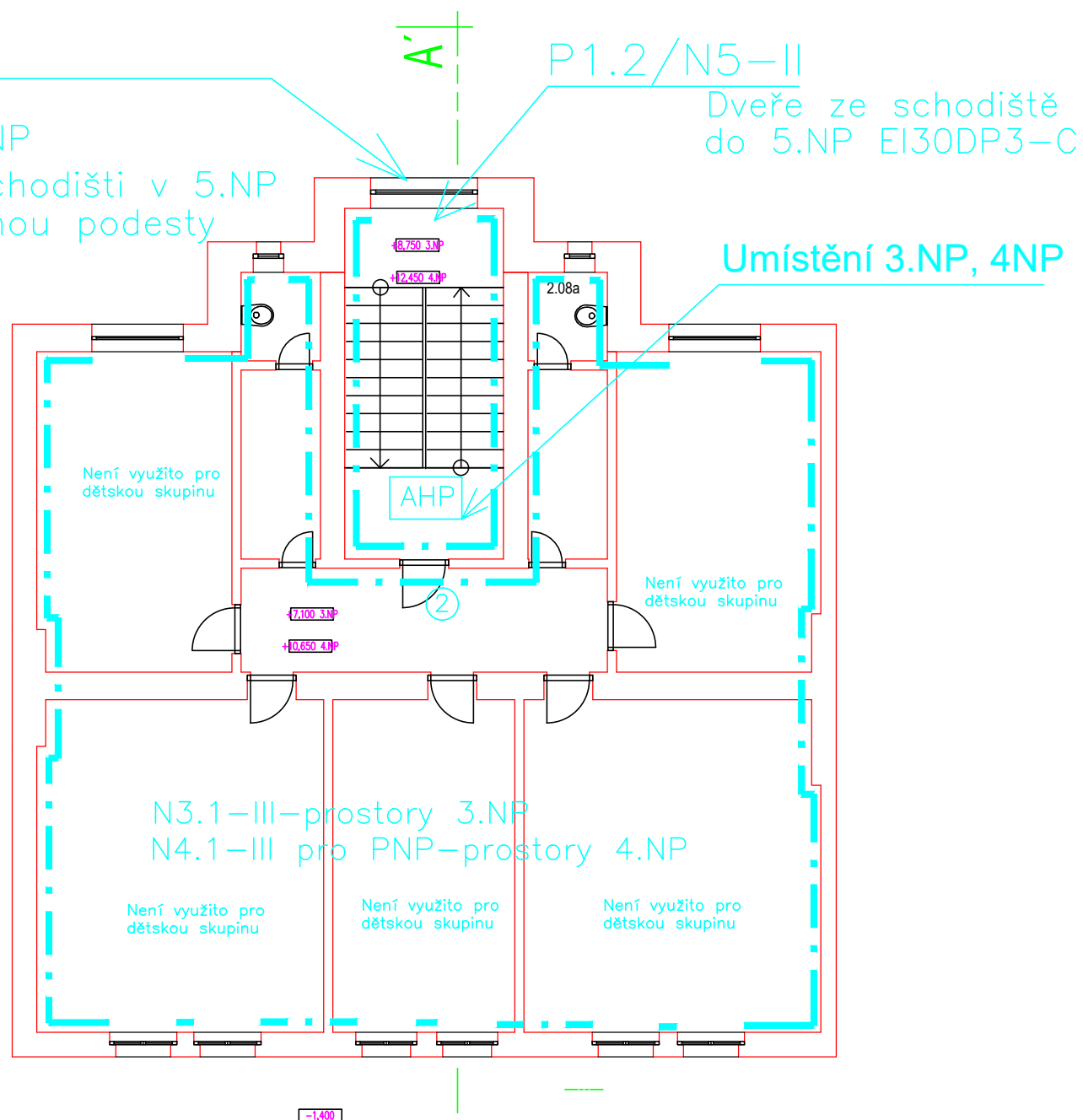


Nadpraží okna ve schodišti v 5.NP
musí být nad podlahou podesty
podesty v 5.NP

Strop nad podestou v 5.NP
musí být konstrukce
druhu DP1–nezávislá
na konstrukci krovu
Odolnost EI15DP1



AHP Autonomní hlásič požáru – v 3.NP a 4.NP

Po5 Půdorys 3.NP a 4.NP
Ing.Zábojník 02.2024